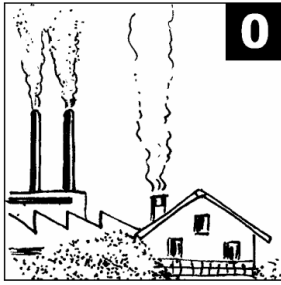
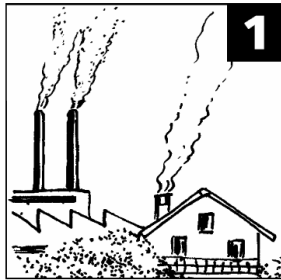


# Beaufort-Skala: 1-12



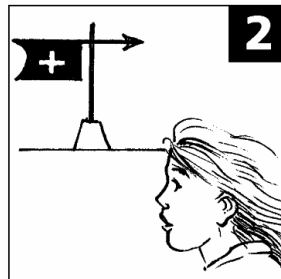
## Windstille:

Der Rauch steigt senkrecht hoch, kein Blatt bewegt sich.



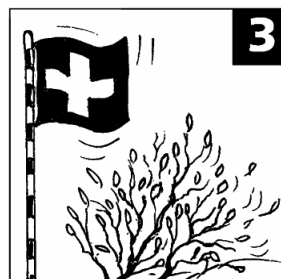
## Sehr leichter Wind:

Der Rauch zeigt die Windrichtung an. Blätter bewegen sich nicht! Windfahne bewegt sich nicht.



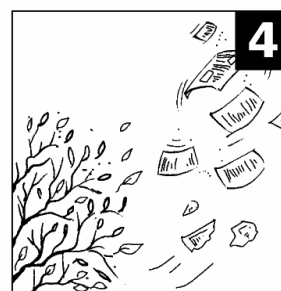
## Leichter Wind:

Windhauch im Gesicht spürbar, Blätter bewegen sich an den Bäumen, eine Windfahne dreht in den Wind.



## Schwacher Wind:

Blätter und dürre Zweige bewegen sich ständig. Eine Fahne flattert im Wind. Auf einem See entstehen Schaumkrönchen.



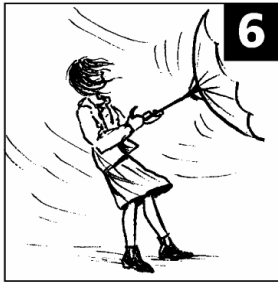
## Mässiger Wind:

Staub und Papierfetzen werden aufgewirbelt, dünne Äste bewegen sich.



## Ziemlich starker Wind:

Kleine Laubbäume und grössere, unbelaubte Äste schwanken hin und her.



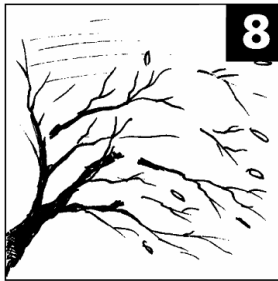
### **Starker Wind:**

Starke Äste bewegen sich, Wind heult um die Häuser, Telefondrähte beginnen zu „singen“.



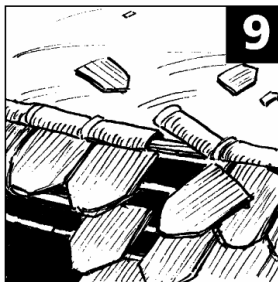
### **Sehr starker Wind:**

Ganze Bäume bewegen sich. Man wird beim Gehen gegen den Wind behindert, Velo fahren wird schwierig.



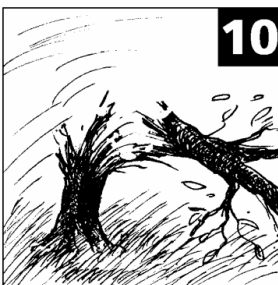
### **Stürmischer Wind:**

Zweige und kleinere Äste brechen ab. Man kann nicht mehr Fahrrad fahren, das Gehen gegen den Wind ist mühsam.



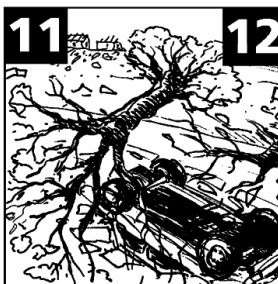
### **Sturm:**

Grosse Äste brechen ab. Hausziegel werden von den Dächern geworfen. Kamine werden zerstört.



### **Starker Sturm:**

Bäume brechen oder werden entwurzelt. An Gebäuden entstehen ernsthafte Schäden.



### **Heftiger Sturm und Orkan:**

Bäume werden entwurzelt, Häuser zerstört, Automobile umgeworfen, grosse Gegenstände fliegen durch die Luft.